

## Použití

Baufix 50 je kompaktní plastová sběrná nádrž, určená k zabudování do základových desek či do podkladky podlahy sklepa. Ve spojení s čerpadlem s ponorným motorem U 3 KS NIRO je vhodné pro odstranění splaškových vod z domácností, umyvadel, dřezů, sprch a praček ve sklepích nebo prádelnách. Podlahová výpusť v krytu nádrže chrání před větším zatopením na místě instalace. Odvod odpadních vod z toalet a pisoárů není dovolen.

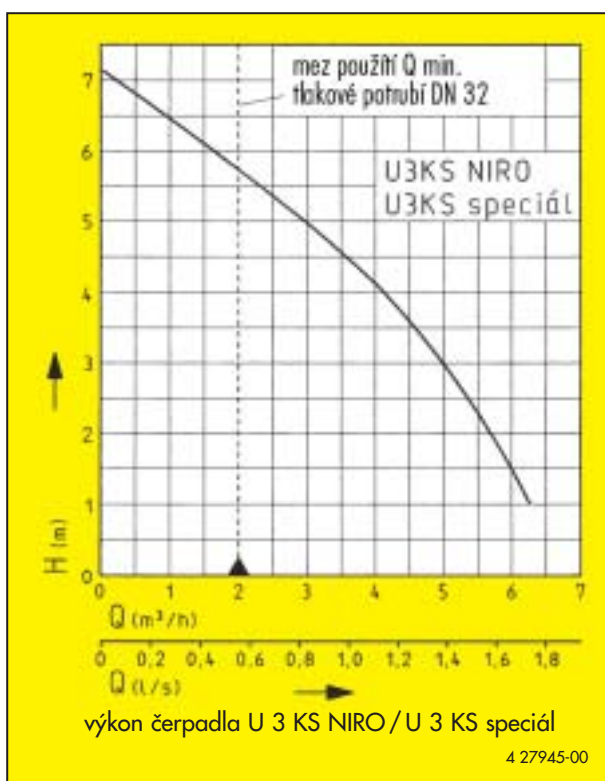
Tlakově stabilní nádrž je bez obednění zasazena do jímky, připojena vedení a nádrž ve vodorovné poloze zabetonována. Zabudování do oblasti s ohrožením spodní vodou je přípustné pouze s dodatečnými opatřeními (vodotěsné betonové bednění), protože spojení PE-beton není těsné vůči tlakové vodě.

Tvarované hrdlo nádrže umožňuje ve spojení s výškově přestavitelným a otočným umělohmotným krycím rámem optimální přizpůsobení úrovní podlahy v místě instalace. Vestavěná hloubka nádrže se může pohybovat mezi 45 - 71 cm. Uspořádání kombinovaných přítoků ve spodní části nádrže umožňuje také použití v mělkých jímkách.

Namontovaná zpětná klapka zabraňuje zpětnému toku odpadní vody z tlakového potrubí do nádrže. Sériový sifon znemožňuje obtěžování nepříjemným zápachem. Šroubová svorka s křídlatým šroubem v nádrži zajišťuje nenáročné zabudování a údržbu čerpadla.

Pro větší vestavnou hloubku či výkonnější čerpadla jsou vhodná Baufix 100 a Baufix 200.

Zařízení odpovídá požadavkům DIN EN 12050.

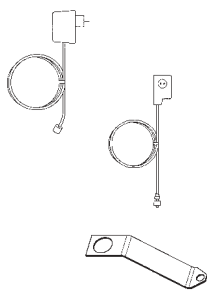
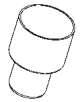
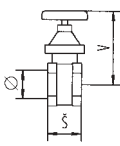


- ▶ sifon
- ▶ podlahová výpusť
- ▶ integrované prodloužení nádrže
- ▶ kompletní tlakové potrubí nádrže
- ▶ namontovaná zpětná klapka
- ▶ plynulé vyrovnání úrovně
- ▶ rychlá regulace čerpadla
- ▶ 2 kombinované přítoky DN 50/100





## ■ Příslušenství

		číslo zboží						
	<b>1</b> poplašné zapojení, závislé na síti, s pracovním kontaktem bez potenciálu, 3 m kabel, odolné vůči horké vodě <b>poplašné zapojení AW 3 s blokováním pračky</b> s jazýčkovým kontaktem, závislé na síti, 3 m kabel, odolné vůči horké vodě <b>poplašné zapojení AWO s blokováním pračky</b> (skříň zástrčky - pro přenos alarmu v případě několika praček) <b>přípevnění pro poplachový spínač</b>	20198 25092 25233 28191						
	<b>2</b> akumulátor pro alarm nezávislý na síti	07562						
	<b>3</b> krycí deska, splývající s podlahovou výpusť z nerez a se sifonem	24024						
	<b>4</b> krycí rám, nerez	28118						
	<b>5</b> zvláštní ventilace, speciální filtr s pláštěm	27484						
	<b>6</b> uzavírací šoupátko 1 1/4" <table style="display: inline-table; vertical-align: middle; margin-left: 20px;"> <tr> <td style="text-align: center;">V</td> <td style="text-align: center;">Š</td> <td style="text-align: center;">Ø</td> </tr> <tr> <td style="text-align: center;">110</td> <td style="text-align: center;">max.60</td> <td style="text-align: center;">1 1/4"</td> </tr> </table>	V	Š	Ø	110	max.60	1 1/4"	11836
V	Š	Ø						
110	max.60	1 1/4"						

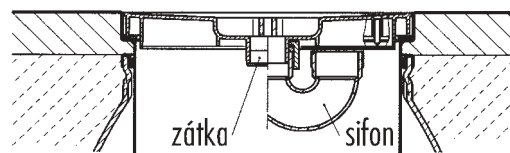
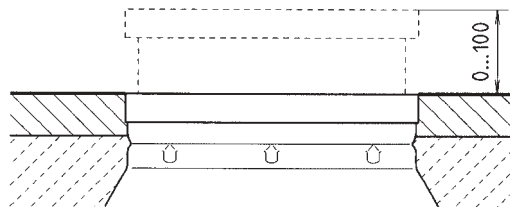
## ■ montážní pokyn

### Vyrovnaní úrovně

Kryt s kulatým osazením hrdla v otvoru nádrže je nastavitelný do výšky a otočný. Tím lze Baufix efektivně přizpůsobit horní hraně později nanesených podlahových krytin nebo dlaždic. Utěsnění mezi nádrží a krytem je provedeno profilovým těsnícím kroužkem.

### Sifon

Pro podlahovou výpusť je sériově určen sifon. Potřebné díly sifonu jsou součástí dodávky.



4 22314-03

## Technická data

### Nádrž

Vodotěsná PE nádrž (40-55 l) se dvěma kombinovanými přítoky (DN 50 jako spojovací hrdlo / DN 100 jako hrdlo) pro prostorově úsporné připojení, s připojovacím hrdlem pro ventilační potrubí a kabelový kanál (DN 70) a připojovacím hrdlem pro tlakové potrubí DN 32 (PVC trubka Ø 40 mm), s integrovaným prodloužením nádrže, úroveň vyrovnávacím krycím rámem z umělé hmoty, zápach nepropouštějícím krytem z umělé hmoty (šroubovatelný) a zápach nepropouštějící podlahovou výpusť.

Všechny přechody (nádrž/umělohmotný krycí rám a umělohmotný krycí rám/krycí deska) jsou vybaveny profilovým těsněním.

### Montáž

Nádrž zasadit do připravené jámy nebo stávající šachty, vyrovnat a příp. zkrátit na požadovaný rozměr. Vytvořit trubkovou přípojku, zahodit a nádrž zabetonovat souběžně s horní hranou. Izolace, potěr a podlahová krytina jsou vyrovnány plynule nastavitelným krycím rámem z umělé hmoty. Příložený speciální plovák pro nízké úrovně spínání

a části tlakového potrubí připevnit k čerpadlu a uvnitř nádrže připojit elast. spojením na již namontovanou zpětnou klapku. Přípojné vedení čerpadla vyvést skrze ventilační potrubí/kabelový kanál až k T trubce dodané stran stavby. Výstupní otvor je uzavřen zápach nepropouštějícím způsobem uzavírací zátkou. Není-li možná ventilace přes střechu, lze použít zvláštní ventilaci (viz příslušenství/montážní výkres).

**Pozor: Není třeba odříznout zástrčku čerpadla.**

### Dodávka

Umělohmotná nádrž pro instalaci čerpadla ověřeného dle DIN EN 12050 s tvarovaným připojovacím hrdlem, tvarovaným prodloužením nádrže, úroveň vyrovnávacím krycím rámem z umělé hmoty s krycí deskou, sifon pro podlahovou výpusť krytu, tlakový odvod se zpětnou klapkou a tlakové potrubí již namontované v nádrži, speciální plovák pro nízké úrovně spínání, násuvné těsnění DN 50, uzavírací zátku pro kabelový kanál (bez čerpadla).

